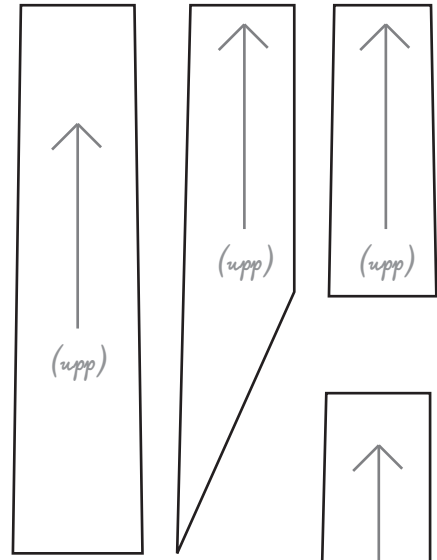




Tak



Ytterligare tak...



### Skorsten!

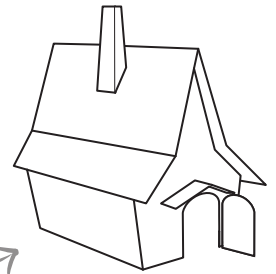
Smala & svåra bitar.  
Ni kan ju ersätta den  
med en kanelötång t.ex.



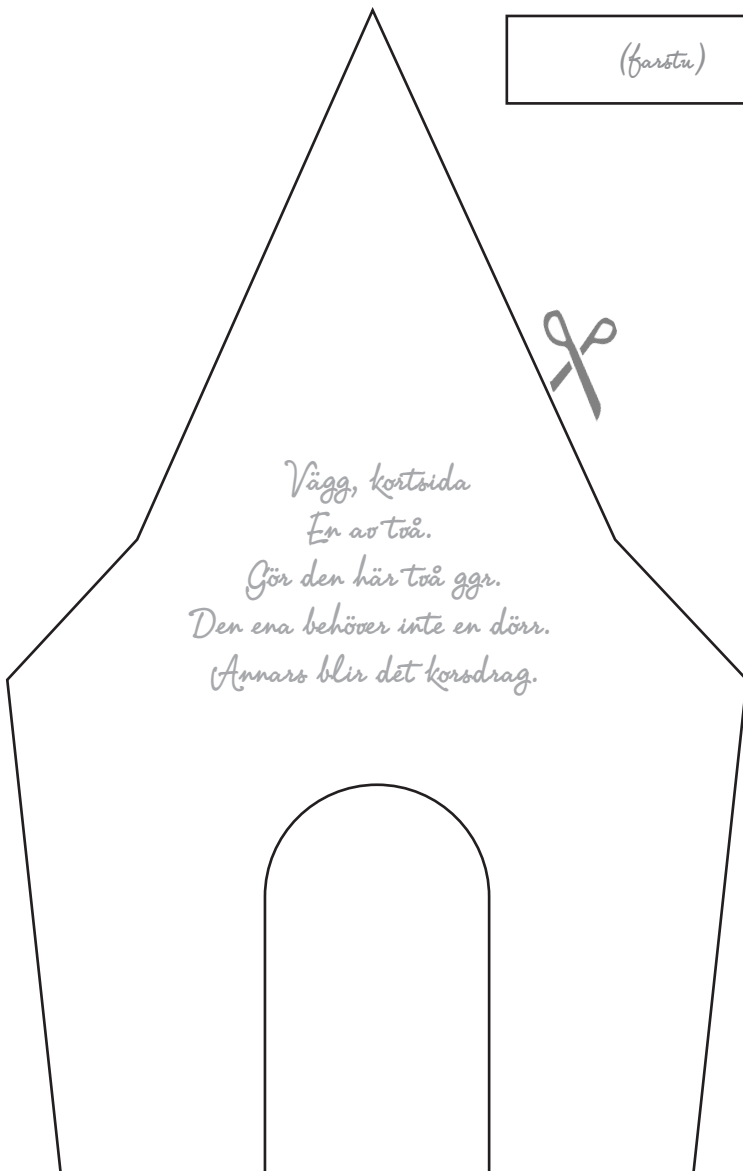
(fönstret)



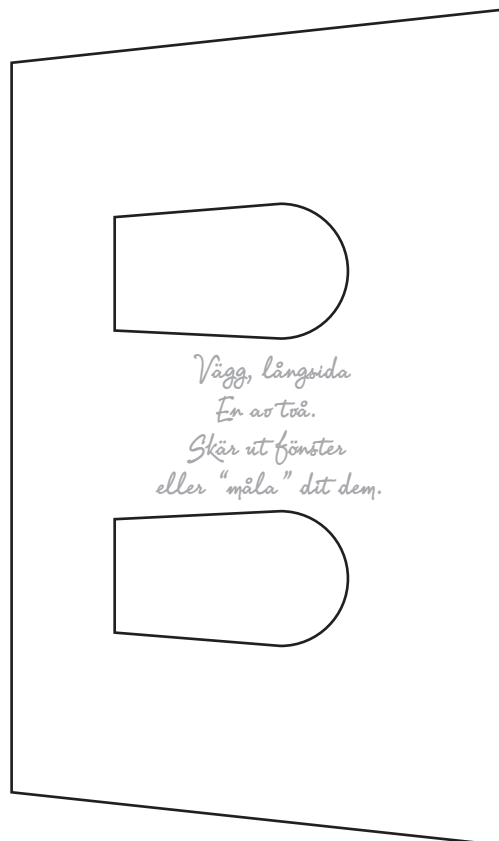
(fönstret)



En mycket ungefärlig representation  
av vad man kan förvänta sig!



Vägg, kortsida  
En av två.  
Gör den här två ggr.  
Den ena behöver inte en dörr.  
Annars blir det korsdrag.



Vägg, långsida  
En av två.  
Skär ut fönster  
eller "måla" dit dem.

